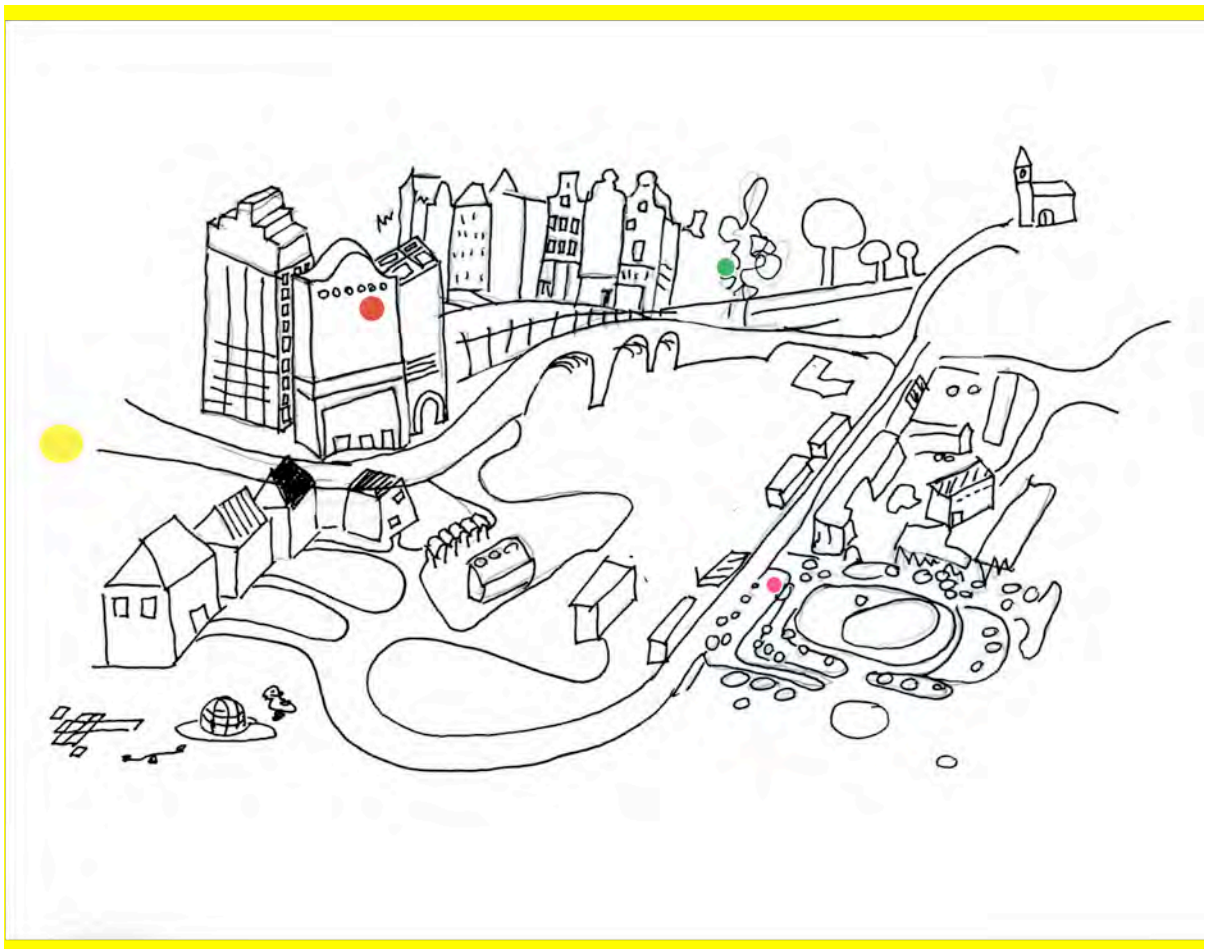


# PANORAMA

EEN TIJDELIJK KUNST PROJECT VAN BAUKJE SPALTRO



AMSTERDAM 2010 © BAUKJE SPALTRO

bilderdijkstraat 163 1053 kp amsterdam 0619716114 info@spaltro.nl www.spaltro.nl



## **2. Artistiek uitgangspunt**

*Beeldende Kunst is naast het schilderen en tekenen zelf ook het bewust worden van de eigen omgeving en positie, en zet aan tot het ontwikkelen van een eigen visie en proactieve houding.*

Als schilder wil ik mijn omgeving schilderen, autonoom werk maken in mijn atelier. Maar als beeldend kunstenaar vind ik de positie van de maker (en zijn werk) in de maatschappij een belangrijk aspect. Een kunstenaar is niet alleen maker van beelden, maar ook een bruggebouwer die ontwikkelingen ziet en in staat is deze zichtbaar te vertalen in een nieuw schilderij, product, werkwijze, platform, dienst of project.

Als kunstenaar creëer ik een nieuw platform. Hierin ga ik n.a.v. mijn eigen werk een dialoog aan met het publiek, over beeldende kunst en de eigen ervaren omgeving. Ik nodig de toeschouwer uit tot deelname en wil de buurt activeren.

PANORAMA is de door mij ontwikkelde beeldende kunst project, en gaat over de waarneming en beleving van de eigen omgeving als een panorama. En de meerwaarde van de eigen creativiteit hierin. Het project bestaat uit drie delen: een expositie met mijn werken, een 'work-in-progress' CITYMAP en een extra programmering.

Ik toon mijn panorama's, nodig uit samen panorama's te maken en ga in gesprek over het panorama. De expositie met mijn eigen vrije werk is de basis van het project. De schilderijen in PANORAMA werken als springplank om het publiek te verleiden in eigen beelden te denken, maken en te beschouwen. Zodat deze bewuster worden van de eigen omgeving.

In *Work in progress* CITYMAP nodig ik verschillende bevolkingsgroepen uit de buurt om samen aan een buurtplattegrond CITYMAP te tekenen. Scholen via kunsteducatie workshops, de buurt via het community art onderdeel en welzijnsgroepen via het ontwikkel traject. Ik onderzoek door kringgesprekken en Ideeënlogboek nieuwe doelgroepen en CITYMAP toepassingen (tekenworkshops voor senioren, gedetineerden, getekend dialoog methodiek).

Het samen tekenen in tentoonstelling (en tussen mijn panorama's) aan een buurtplattegrond, zet de toeschouwer aan tot actieve deelnemer. Schematische tekeningen verduidelijken (onderhuidse) zaken en situaties. Het samen tekenen leidt tot nieuwe inzichten, contacten en misschien ook buurtactiviteiten.

Extra programmering: lezing over 'het sociale panorama' en deelname aan de dag van het dialoog.

### 3. VORM van het kunstproject

PANORAMA gaat over de waarneming van de eigen omgeving en de beleving hiervan. Het bestaat uit drie onderdelen:

- A. de tentoonstelling PANORAMA
- B. *work in progress* CITYMAP (school, buurt en ontwikkeling)
- C. extra programmering (zie 5)

#### A. Expositie PANORAMA

Geïnspireerd door de actuele (fysieke/mentale) ruimte maak ik gekleurde beelden vol representaties van mijn waargenomen omgeving: harde en zachte panorama's.

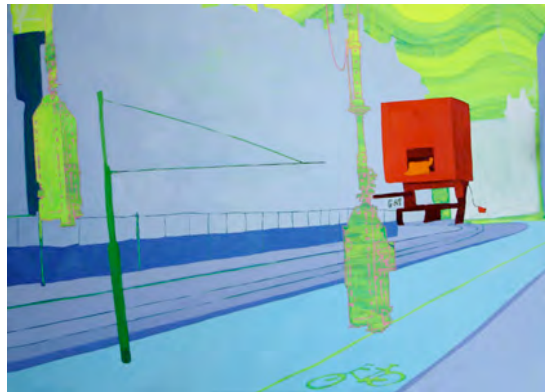
Het 'harde' panorama als vertegenwoordiging van de fysieke ruimte en refereert naar de direct waarneembare stad van gebouwen en asfalt. Het 'zachte' panorama slaat op de beleving, de subjectieve ervaringen en verwachtingen van gebruikers van een plek.

Een PANORAMA is ook een overzicht, in de zin van: evaluatie, een samenvatting van een feit, een periode.

De tentoonstelling PANORAMA toont 'harde' en 'zachte' panorama's van Spaltro. Stadspanorama's uit de serie BAUC (Breitner Amsterdam under Construction); een ode aan de 'harde' stad vol bouwputten.

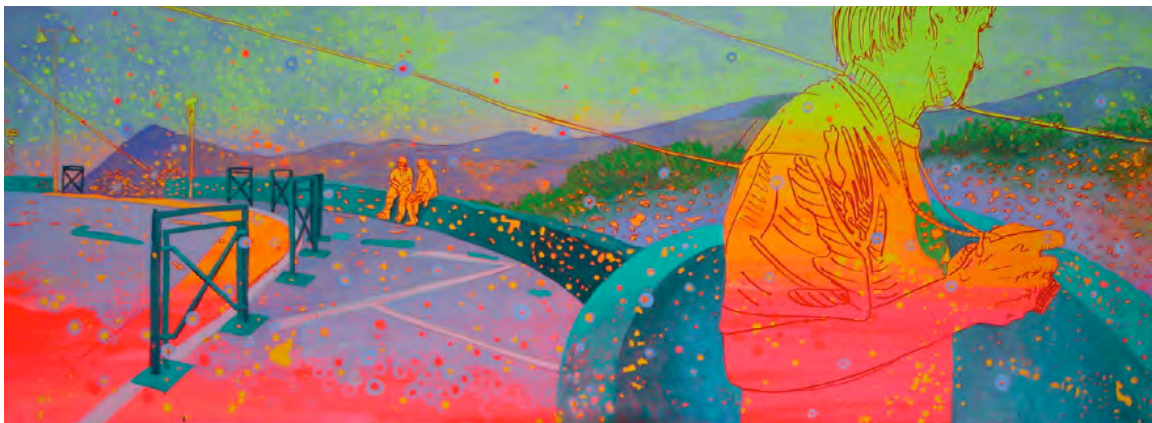


Munt, mei05 (uit de serie BAUC) 130 x 180 cm 2006



Rokin, jan06 (uit de serie BAUC) 90 x 135 cm 2007

Maar ook de meer recente 'zachte' panorama's van Toscaanse landschappen (serie INCANTO).



INCANTO, over 43 jaar (uit de serie INCANTO) 65x175 cm 2008

In de expositie is het vrije werk de aanleiding het publiek te prikkelen in eigen beelden te denken en deze ook te tekenen. Om zo bewuster te worden van de eigen omgeving. De schilderijen als beelden prikkelen het bewustzijn en zetten aan tot het tekenen van eigen beelden.

Het leren analyseren van een bestaand beeld stimuleert tot zelf beelden maken en tot nieuwe inzichten.

## **B. Work in progress CITYMAP**

Ik nodig de buurt uit samen een CITYMAP te maken. Een CITYMAP is een getekend bovenaanzicht (plattegrond) van de buurt op een groot tafelkleed, het is de getekende evaluatie van de eigen buurt (een buurtpanorama).

*Work in progress* CITYMAP is gericht op buurtparticipatie en gaat om bewustwording, het opnieuw beleven van de omgeving door beter leren kijken, analyseren en tekenen. Wat ziet en hoe ervaart een ieder de eigen omgeving? Wat is leuk, en wat kan beter? En hoe vertaalt iedereen dit in een tekening? Wat voor ideeën ontstaan er door het tekenen.

### **Wat & Wie?**

*Work in progress* CITYMAP, is een werk in uitvoering en bestaat uit drie varianten voor: school, buurt en ontwikkeling.

**CITYMAP SCHOOL** als een tekenworkshop voor het onderwijs (kunsteducatie).

**CITYMAP BUURT** als Community Art voor de buurt.

**CITYMAP ONTWIKKELING:** kringgesprekken, pilotworkshop en dialoogmethodiek

Alle groepen werken mee aan het eindproduct: een panorama (schematisch geteend overzicht) van de Hoofddorpplein buurt, in de vorm het getekend buurtpanorama CITYMAP en Ideeënlogboek.

De workshops zijn gebaseerd op mijn CITYMAP methodiek: door een tekenvraag (panorama check) onderzoek je je omgeving, leert kijken, tekenen en ondernemen.

CITYMAP methodiek is geïnspireerd door de Reggio Emilia pedagogiek en richt zich op de creativiteit van de deelnemer en het proces van beelden maken (tekenen).

### **Hoe?**

Per groep wordt inhoud en duur van de workshop aangepast.

De CITYMAP workshop bestaat uit:

- introductie eigen werk en begrippen harde en zachte panorama's
- onderzoek eigen panorama's (panorama check)
- creatief: getekende deelname buurtpanorama CITYMAP
- evaluatie: bespreken en beeldverslag

*Introductie:* Eerst bekijken en bespreken we de expositie PANORAMA, en geef ik een toelichting over mijn tentoongesteld werk, wat ik zelf als kunstenaar maak en hoe ik werk. Hoe ontstaan beelden en wat zijn panorama's. wat zien de deelnemers, gesprek over het bewust kijken.

*Onderzoek:* Dan nodig ik deelnemers uit, de eigen omgeving op nieuw te beleven door deze eerst in gedachten af te tasten. Dit gebeurt door de enquête PANORAMA CHECK en onder mijn begeleiding. Hierin wordt onderzocht wat je ziet en hoe je je eigen omgeving beleeft? Wat is je plek hierin? En hoe vertaal je dit in een tekening?

*Creatief:* De getekende antwoorden worden verwerkt in CITYMAP, in de vorm van een getekende deelname.

Een CITYMAP is een getekend bovenaanzicht (plattegrond) van de buurt op een groot tafelkleed, het is de getekende evaluatie van de eigen buurt (een buurtpanorama).

*Evaluatie:* De groep bespreekt het eindresultaat (eigen en resultaat van de ander) . Leert kijken en beeld te analyseren. En koppelt resultaat aan vervolgacties. Deze worden in een Ideeënlogboek geschreven. Er komt een beeldverslag op de CITYMAP weblog.

### **Waar?**

CITYMAP workshop wordt in RETORT of op locatie gehouden (School o.i.d.).

CITYMAP het buurtpanorama en Ideeënlogboek staat gedurende de hele periode in de projectruimte. Tafelkleed ca. 1,5 x 8 meter.

### **belangrijk:**

CITYMAP is een werk in uitvoering. Aan het begin staan de contouren (doelen, visie, aanpak e.d.) vast, echter is er genoeg marge om het project, als creatief proces te laten verlopen. De inbreng van de buurt beïnvloedt het creatieve proces en bepaalt het eindresultaat CITYMAP.

## **4. CITYMAP ONDERDELEN**

### **0. PANORAMA CHECK**

Dit is een eigen ontwikkeld instrument in de vorm van een enquête over het bewustzijn van de eigen omgeving. Een centrale tekenvraag d.m.v. tien vragen over:

- het goed leren kijken naar de omgeving (om iets te tekenen moet je weten hoe het in elkaar zit)
- bewustwording eigen omgeving, eigen rol/plek hierin (reflectie)
- aanzet tot creatief denken, tot associatief denken en aanzetten tot eigen initiatief.
- het verschil ontdekken tussen harde en zachte panorama.
- kennismaking met discipline tekenen
- (eigen) resultaat leren toepassen

#### **Uitvoering:**

RETORT project space heeft een etalage naar de Aalsmeerweg. Voor de etalage staat de tafel waar de toeschouwer de PANORAMA CHECK krijgt. Het Panorama punt.

De toeschouwer gaat aan tafel zitten, rust even en kijkt door het raam naar buiten. Na een paar minuten krijgt hij/zij de enquête, en beantwoordt tien vragen met tekeningen. Ideën die tijdens het tekenen ontstaan worden in het Ideëenlogboek opgeschreven.

Sommige vragen slaan op wat je daadwerkelijk buiten ziet en ervaart. Andere nodigen je uit in je eigen verbeelding je dagelijkse route te bewandelen om zo je beleefde panorama te tekenen.

Per CITYMAP onderdeel pas ik i.o.m. de groepsleiding zowel de panorama check als de tekenvraag aan. Zie bijlage sjabloon Panorama Check.

Zie bijlage 'Panorama Check sjabloon', voor een voorbeeld.

### **1. CITYMAP SCHOOL kunsteducatie**

CITYMAP S: beeldende kunst workshop voor het onderwijs, over het panorama van de school en/of buurt. Leerlingen onderzoeken de omgeving met tekeningen. De leerlingen tekenen individueel of groepsgewijs.

#### **Hoe?**

Elke workshop bestaat uit 5 onderdelen:

- Introductie op beeldende kunst: PANORAMA schilderijen en begrippen harde en zachte panorama's
- Tekenvraag: wat is je panorama? onderzoek door aangepast panorama check /expoverslag
- Creatief: getekende deelname aan school-/ buurtpanorama CITYMAP
- Groeps reflectie: Evaluatie en bespreking eigen werk en gezamenlijk werk
- Ideëenlogboek en Beeldverslag op CITYMAP weblog.

**Doelgroep:** bovenbouw PO (groep 5,6,7 of 8) / onderbouw VO: VMBO/MBO of HAVO (klas 1 of 2)

**deelnemers:** max. 23 leerlingen i.c.m. eigen docent, bij VMBO docent + klasassistent

**Criteria:** creatief, receptief, reflecterend, ondernemend, productief

**Vakgebieden:** creatieve vakken (schilderen, tekenen, kunstbeschouwing, kleurenleer, schematisch tekenen, leren kritisch kijken), sociaal-emotionele ontwikkeling, samenwerken/omgaan met elkaar, communicatie (spreken/luisteren/kijken).

**Leerdoel:** kennismaking discipline tekenen en beeldende kunst, leren kijken, het panorama, de wijk Hoofddorpplein, bewustwording (receptief/reflecterend), ik en eigen omgeving, (ICT/internet)

In overleg met de school (ICC) worden aangepast : evt. voorbereidende les, de tekenvraag, locatie, duur van de workshop en wie wat doet. De workshop wordt inhoudelijk afgestemd op het niveau van de klas.

Workshops opties:

**KORT (2 uur) / €150 ipv €370**

Lesprogramma bestaat uit een bezoek aan RETORT. Hier krijgen leerlingen een introductie op het werk van Spaltro. Door de PANORAMA CHECK tekenen leerlingen de buurt/school of tekenen mee aan het grote buurtpanorama. Na bespreking, Ideëenlogboek en beeldverslag.

Locatie: RETORT

### **LANG 2x2 (4 uur) / €300 ipv €740**

Lesprogramma bestaat uit een voorbereidend onderdeel op school (introductie over ik en mijn omgeving, collage's/losse tekening, evt. als voortekenen van plattegrond op tafelkleed, het samen bedenken van de tekenvraag/panorama check beeldmateriaal verzamelen voor het maken van de schoolpanorama, het schoolpanorama al tekenen etc.) en een onderdeel in RETORT (introductie werk Spaltro, PANORAMA CHECK, schoolpanorama maken en/of tekenen CITYMAP, Evaluatie en Ideeënlogboek ).

Locatie: SCHOOL/RETORT

### **MAAT (variabel) / offerte**

Lesprogramma wordt i.o.m. de school (directie/ICC) ontwikkeld tot een workshop op maat (kwa inhoud en frequentie). Deze kan variëren van een enkele workshop van 2 lessen met evt. aandacht voor aardrijkskunde, of een terugkerend workshop (4 workshops) met een vakoverstijgend karakter (maatschappij leer o.i.d. of een thema).

De klas maakt een eigen CITYMAP van de school/buurt.

Ik ontwikkel een Panoramama check op maat en we onderzoeken het thema 'de plattegrond' vanuit meerdere invalshoeken:

- de plattegrond m.b.t. stedelijke functies (wonen, werken etc.), aangeven wat belangrijk is voor de stad.
- plattegrond van de stad, wijk, straat, eigen huis/kamer, schoolgebouw, klaslokaal of schoolplein e.d.
- plattegronden nu en vroeger (historische plattegronden, Atlas, stadsmap) en andere culturen
- individueel en samen tekenen van eigen harde en zachte panorama's
- de eigen creatieve inbreng van de leerling (hoe ziet je ideale stad eruit) staat centraal.
- maken plattegronden n.a.v. prints van Google Earth of routebeschrijvingen (wandelaar)
- verwerken informatie uit oude foto's van de buurt (beeldbank van het stadsarchief) in de plattegrond.
- thema panorama vakoverstijgend ingezet (panorama m.b.t. Aardrijkskunde, Geschiedenis, Maatschappijleer of Nederlands (schrijf en teken een plattegrond naar vb van J.Rothuizen)).

Onderdelen zijn: een introductie op het werk van Spaltro, PANORAMA CHECK, tekenen van buurt/school m.b.t. vakoverstijgend element. En/of meetekenen aan het grote buurtpanorama. Na bespreking, Ideeënlogboek en beeldverslag.

Locatie: RETORT/SCHOOL/BUURT

### **Ik wil**

- Kinderen actief laten kennismaken met beeldende kunst; door achtergrondkennis beter kijken naar beeldende kunst en eigen omgeving en zo meer waardering
- Kinderen leren beelden gebruiken om er gevoelens, ervaringen en verbeelding vorm te geven en om er mee te communiceren
- Beeldende Kunst en Onderwijs koppelen: leerlingen pro actieve rol in expositie (deelname getekend buurtpanorama CITYMAP)
- Creativiteit en ondernemerschap prikkelen door medium tekenen
- Aanzetten tot reflectie (beter leren kijken) op eigen werk en dat van andere (kunstenaars)
- Kinderen leren hun eigen kunstzinnig werk te presenteren, alleen of als deelnemer van een groep
- spelenderwijs bewustwording van eigen omgeving (oriëntatie door tekenen)
- Schematisch tekenen ontwikkelen door eigen (positie in gezamenlijk) panorama te tekenen
- Kinderen leren verslag te doen van deelname aan kunstzinnige activiteiten (en web-log beeldverslag)
- Aanzetten tot bedenken/organiseren van vervolgvakactiviteiten rondom tafelkleed (samenwerken, Ideeënlogboek)
- Kennismaking en ontwikkeling CITYMAP methodiek.

## **2. CITYMAP BUURT**

CITYMAP B: een community art project over tekenen en het begrip panorama. Met als basis de PANORAMA CHECK en individuele deelname aan gesamtwerk CITYMAP, het buurtpanorama van de buurt.

### **Wat?**

De bezoeker bekijkt tentoonstelling Panorama. Tast d.m.v. de *Panorama Check* de eigen omgeving af, en verwerkt getekende antwoorden uit Panorama Check in het buurtpanorama CITYMAP. De deelnemer staat tussen mijn Panorama doeken en wordt hierdoor aangemoedigd en beïnvloedt.

Het schematisch tekenen als creatieve proces stimuleert nieuwe invalshoeken. De deelnemer kan ontstane ideeën (over de buurt, evt. buurtinitiatieven, reacties op buurt e.d.) in het Ideeënlogboek kwijt. Het logboek wordt meegenomen in kringgesprekken met Welzijnsorganisaties.

### **Wie?**

Doelgroep woont of werkt in de Hoofddorpplein-buurt (tussen Ringweg Zuid, Einsteinweg, de Schinkel en Th. de Bockstraat); w.o. bewoners, bedrijven, winkeliers, vrijwilligers, bejaardentehuis, begraafplaatsbeheerder, studenten, kantoor personeel, welzijnswerkers, vrijwilligers, toeristen etc. Ik nodig individuele deelnemers uit, maar groepsdeelname is ook mogelijk.

### **Hoe?**

Dit gebeurt door dialoog met de buurt, d.m.v. de panoramacheck en de getekende deelname aan CITYMAP tafelkleed.

Individuele deelname: passant komt binnen bekijkt expositie. Krijgt panorama check en verwerkt deze in eigen tempo in CITYMAP (getekende deelname). Vult Ideeënlogboek in.

Groepsdeelname: ik maak een afspraak met de instelling (bedrijf, verpleegtehuis, winkeliers, kantoor etc.) Workshops op locatie zijn mogelijk maar vallen onder het onderdeel CITYMAP ONTWIKKELING.

### **Waar en wanneer?**

In RETORT Project Art Space. Bij jeugdzorg, senioren en gedetineerden op locatie.

Openingstijden Projectruimte: donderdag t/m zondag (12 en 17 uur) tussen 31 oktober t/m 28 november. Groepsdeelname op afspraak.

### **Mogelijkheden en kosten**

In overleg met de instelling wordt de panorama check op maat worden gemaakt.

Deelname in RETORT is gratis. Op locatie worden er reis- en materiaalkosten berekend.

### **Ik wil dat de buurt**

- de tentoonstelling bezoekt als kennismaking met discipline tekenen/BK en mijn Panorama's
- deelneemt aan gesamtwerk CITYMAP door verschillende bevolkingsgroepen
- bewuster laten kijken naar de eigen omgeving
- laten kennis maken met de Citymap methodiek
- met mij in dialoog gaat door Citymap (samen aan een tekening te laten werken)
- meer participeert aan buurtactiviteiten
- meer mee doet door deelname, in dialoog gaat door eigen visie op buurt in CITYMAP te tekenen
- een nieuwe tijdelijke ontmoetingsplek krijgt, waarin er plek is voor experiment en reflectie (door project)
- aanzetten tot ondernemen en communicatie, en evt. nieuwe initiatieven

Resultaat: 200 bezoekers, 50 getekende deelnemers (50 panorama check's), verschillende bevolkingsgroepen.

Een volle (bont getekend) CITYMAP, Ideeënboek met 30 bijdragen, projectverslag (foto's en ervaringen) op CITYMAP blog.



## **CITYMAP ONTWIKKELING**

Ontwikkelen, promoten en onderzoeken van nieuwe toepassingen van de CITYMAP methodiek bij nieuwe doelgroepen.

Al benaderd zijn: Adviesburo Nieuwe Maan, Vrijwilligers Centrale Amsterdam, Combiwel en Sanquin. Benaderd worden nog: Jeugdzorg, Verzorgingstehuis Schinkelhaven, PI Havenstraat, Amsetrbaken, van eesteren museum, ARCAM, Dialogue House, Hotel Artemis, Hotel Hem, Kunstenaars&CO, Beeldend Gesproken, BOOT, ROCvA, Woningbouwcoöperaties (Ymere, Stadgenoot e.a.), Hotels (Design hotel, Hotel HEM en B&B), ambtenaren (stadsdelen).

### **Onderzoek**

Kringgesprekken met andere partijen die wijkgericht werken en/of creatieve ondernemers. Bespreken of en hoe CITYMAP als tool ingezet kan worden bij buurtprojecten. Om te achterhalen wat de doelgroep/buurtbewoners van de buurt vindt en wat er mist. Gesprekken n.a.v. buurtpanorama (resultaten van *Work in progress CITYMAP*). Teken wordt ingezet ter bevordering van het gesproken dialoog. Teken wordt gebruikt bij brainstormen.

Max. 8 deelnemers per kringgesprek. Deelname op uitnodiging Spaltro.

Deelname kringgesprek in RETORT op uitnodiging en gratis.

Resultaat: twee kringgesprekken tussen 18 en 26 November 2010 in RETORT.

### **Pilotworkshop**

Ontwikkelen van Pilotworkshop CITYMAP op locatie voor Senioren en Gedetineerden o.d., w.o. aangepaste panorama check in overleg met activiteitenbegeleider en evt. op locatie. Onderstaande partijen worden benaderd, de meest enthousiaste wordt uitgewerkt tot pilot workshop.

*Senioren*: teken de plattegrond van de straat van je laatste of eerste woning; kaart uit de herinnering, hoe zag de buurt/straat er toen uit?

*Gedetineerden/Jeugdzaken*: teken plattegrond van de gevangenis. Of teken de straat van je huis. Teken van een plattegrond (mindmap) als tool om lastige onderwerpen bespreekbaar te maken

*Ambtenaren en bedrijven*: de Citymap workshop als tool t.b.v. teambuilding, mindmapping tool, of om de beleid uit te tekenen (wat willen we in de toekomst in de wijk)

*Toeristen/hotelgasten*: CITYMAP als stadsintroductie/wandelkaart

Onderzoeken tekenworkshop voor toerist, ontdekt de stad door eigen wandelkaart te tekenen, of als enquête van de toerist (teken je hotspots/ bevindingen in Amsterdam).

Pilotworkshop opties: evt. Getekend Dialoog tijdens opendag 6 november PI Havenstraat en een teken workshop in Schinkelhaven.

Pilotworkshop voor groepen: in RETORT voor materiaalkosten (€50); op locatie €5 pp per workshop (min. 8 deelnemers) en €50 materiaalkosten.

Resultaat: ontwikkeling en evt. uitvoering een pilot workshop (senioren/jeugd/PI of hotel)

### **Nieuwe Toepassing**

#### 1) Getekend Dialoog TEST

i.c.m. dialoogmethodiek (Dag vd Dialoog): 8 september proef sessie van Getekend Dialoog (ontwikkeling van dialoog+citymap methodiek). Getekend Dialoog over *Hoe kleur je je stad?* (2 uur) met eindevaluatie. Bij succes wordt getekend Dialoog i.s.m. Dialoog van de Dag ingezet bij 10 dialoogtafels in Amsterdam. Waaronder de tafel in RETORT.

Locatie Nieuwe Maan. 8 deelnemers: deelname gratis en op uitnodiging van Nieuwe Maan of Spaltro.

Genodigden zijn: Nieuwe maan (Saar Francken en Olga Plokdooij), Dialogue House (Thomas Verhagen), Anna Alberdingk Thijm, Jeugdzorg, Ymere, Kunstenaars&CO (K. Heijster), Combiwel, Kunstenaar Retort. Materiaalkosten €50,- (Nieuwe Maan en Spaltro €25).

Resultaat: Getekend dialoog TEST 8 september + evaluatie.

#### 2) Conversatielessen:

i.s.m. Taalmentor tekenen als ondersteuning voor NL conversatielessen. Tussen 10-26 november.

VCA bemiddelt tussen taalmentor en mij. Deelname in RETORT is gratis.

Resultaat: een conversatie les met tekenen als ondersteuning rondom CITYMAP in RETORT.

## **5. PROGRAMMERING RETORT**

8 september 16-18.30 uur ----- GETEKEND DIALOOG ism adviesburo de Nieuwe Maan/ NIEUW MAAN

31 oktober: 15-17 uur opening project (expo en kick-off CITYMAP door bezoekers)/ RETORT

4 november 2010, 19-21 uur (ovb):

GETEKEND DIALOOG als Dialoogtafel in RETORT, met tekenen als ondersteuning van dialoog techniek. Thema van de Dag van de Dialoog 2010 *Hoe kleur je je stad?*

I.s.m. Adviesburo de Nieuwe Maan, Saar Francken [www.amsterdamdialoog.nl](http://www.amsterdamdialoog.nl)

14 november 15-17 uur

lezing 'het sociale panorama' van Drs. Lucas Derks (sociaal psycholoog) in RETORT.

28 november 15-17 uur ----- finissage CITYMAP met High Tea alle deelnemers / RETORT

5 t/m 27 november 12-17 uur ----- expositie open voor buurtdeelnemers CITYMAP Buurt/ RETORT

5 t/m 25 november (iedere donderdag of vrijdag) CITYMAP school  
CITYMAP workshop mogelijk / RETORT of School

18-26 november 2 kringgesprekken CITYMAP Ontwikkeling / RETORT

## **6. Beoogd effect bij het publiek**

Met dit project wil ik:

1. Introductie en werken met discipline beeldende kunst, schilderen en tekenen. (Promotie eigen vrije werk bij breed publiek, thema panorama, kracht van een beeld/tekening)
2. Het medium tekenen toegankelijk maken door de deelnemers uit te nodigen mee te tekenen en laten zien dat iedereen kan tekenen (door Panorama Check, tekentechnieken, voorbeelden en achtergrondinformatie).
3. Introductie, promotie en ontwikkeling van mijn eigen CITYMAP methodiek
4. CITYMAP methodiek inzetten bij meerdere partijen: buurtgebruikers (Community Art), scholen (kunsteducatie) en bedrijven/welzijnsorganisaties (ontwikkeling).
5. Aanzetten tot goed leren kijken, beeldanalyse, en resultaten vertalen in tekeningen (Panorama check).
6. Positionering, door te tekenen op een plattegrond aandacht voor eigen positie en bewustwording omgeving.
7. Nieuw tijdelijk podium in RETORT, verschillende partijen ontmoeten elkaar rondom een tafel om samen te tekenen.
8. Deelnemers aanzetten tot nieuwe contacten en opzetten van buurtactiviteiten (Ideeënlogboek). Deze ideeën doorgeven aan welzijnsorganisaties e.d. (kringgesprekken).
9. Laten zien dat een kunstenaar het autonome werk kan koppelen aan een buurtproject, zodat er een dialoog in de buurt ontstaat.
10. Het voeren van een dialoog met de buurt over beeldende kunst en de omgeving en de rol van de buurtgebruikers hierin (leer kijken om je heen, participeer en kom tekenen).
11. CITYMAP methodiek inzetten als dialoog/brainstorm techniek en pilot (CITYMAP Ontwikkeling)

## **7. Projectorganisatie**

**Projectleiding / organisatie / aanvrager:**

Baukje Spaltro, Projectleiding, coördinatie ontwikkeling en uitvoering (kunstenaar, curator en organisator)

**Expositie en PR**

Stichting Retort (Anje Roosjen): PR en ondersteuning, [www.retortproject.nl](http://www.retortproject.nl) en [roosjen@retortproject.nl](mailto:roosjen@retortproject.nl)

---

## **BIJLAGEN:**

1. Panorama Check
2. Plattegrond RETORT
3. projectoverzicht

**Bijlage 1. PANORAMA CHECK**

Een eigen ontwikkeld instrument in de vorm van een enquête over het bewustzijn van de eigen omgeving. Een centrale tekenvraag d.m.v. tien vragen over:

- het goed leren kijken naar de omgeving (om iets te tekenen moet je weten hoe het in elkaar zit)
- bewustwording eigen omgeving, eigen rol/plek hierin (reflectie)
- aanzet tot creatief denken, tot associatief denken en aanzetten tot eigen initiatief.
- het verschil ontdekken tussen harde en zachte panorama.
- kennismaking met discipline tekenen
- (eigen) resultaat leren toepassen

**Uitvoering:**

RETORT project space heeft een etalage naar de Aalsmeerweg. Voor de etalage staat de tafel waar de toeschouwer de PANORAMA CHECK krijgt. Het Panorama punt.

De toeschouwer gaat aan tafel zitten, rust even en kijkt door het raam naar buiten. Na een paar minuten krijgt hij/zij de enquête, en beantwoordt tien vragen met tekeningen. Ideëen die tijdens het tekenen ontstaan worden in het Ideëenlogboek opgeschreven.

Sommige vragen slaan op wat je daadwerkelijk buiten ziet en ervaart. Andere nodigen je uit in je eigen verbeelding je dagelijkse route te bewandelen om zo je beleefde panorama te tekenen.

Per CITYMAP workshop pas ik i.o.m. de groepsleiding zowel de panorama check als de tekenvraag aan.

**PANORAMA CHECK** *sjabloon (elke groep krijgt een aangepaste tekenvraag+enquête)*

In tien vragen gaan we de omgeving (de stedelijke panorama) aftasten. Wat je daadwerkelijk buiten ziet en ervaart. Harde panorama: wat zie je? en zachte panorama's: Wat ervaar je?

**TEKENVRAAG: hoe ziet je panorama eruit?**

Ga zitten zet evt. 1e keukenwekkertje op 3 minuten en tweede keukenwekkertje op 6 minuten.

Sluit je ogen blijf rustig zitten en probeer 3 minuten nergens aan te denken.

Als wekker 2 afgaat open je ogen en kijk recht vooruit uit het raam. Probeer nergens aan te denken en alleen naar buiten te kijken voor 3 minuten.

**Teken je antwoorden op los A4.....**

1. wat zie je als je door de etalage naar buiten kijkt?
2. wat is je eerste associatie? Zie je een bepaalde kleur? Zoja welke?
3. Welk detail valt het eerste op?
4. Wat mis je in deze omgeving?

**Je eigen panorama, je dagelijkse route wat zie je er en hoe ervaar je deze?**

doe je ogen dicht en denk aan je dagelijkse route die je dagelijks buiten vanaf je huisdeur bewandeld.

Denk wat je ziet als je je voordeur uitstapt en de straat uitloopt, wat zie je? (zet evt. keukenwekkertje)

5. Hoe ziet je dagelijkse route/panorama eruit? Een detail van je straat, auto, plattegrond of symbolen?
6. Wat zag je? Wat kwam je tegen in deze route?
7. Wat vind je het mooiste/bijzonder aan je omgeving? Teken een detail, gebeurtenis, monument etc.
8. Wat mis je in dit panorama? of wat mis je in deze omgeving?
9. Hoe ziet je ideale panorama, UTOPIA, je ideale omgeving eruit?

Loop naar de Citymap en teken hier het antwoord op de tekenvraag. Hiervoor kun je ter inspiratie tekeningen uit je panorama check gebruiken.

10. Wat heb je getekend op de CITYMAP? (teken het op eigen blad)

Zijn er ideeën opgekomen? Zo ja schrijf ze in Ideëenlogboek

Wat vind je fijner antwoorden met: een tekening / met taal (doorstrepen wat niet van toepassing is)

Opmerking/reactie

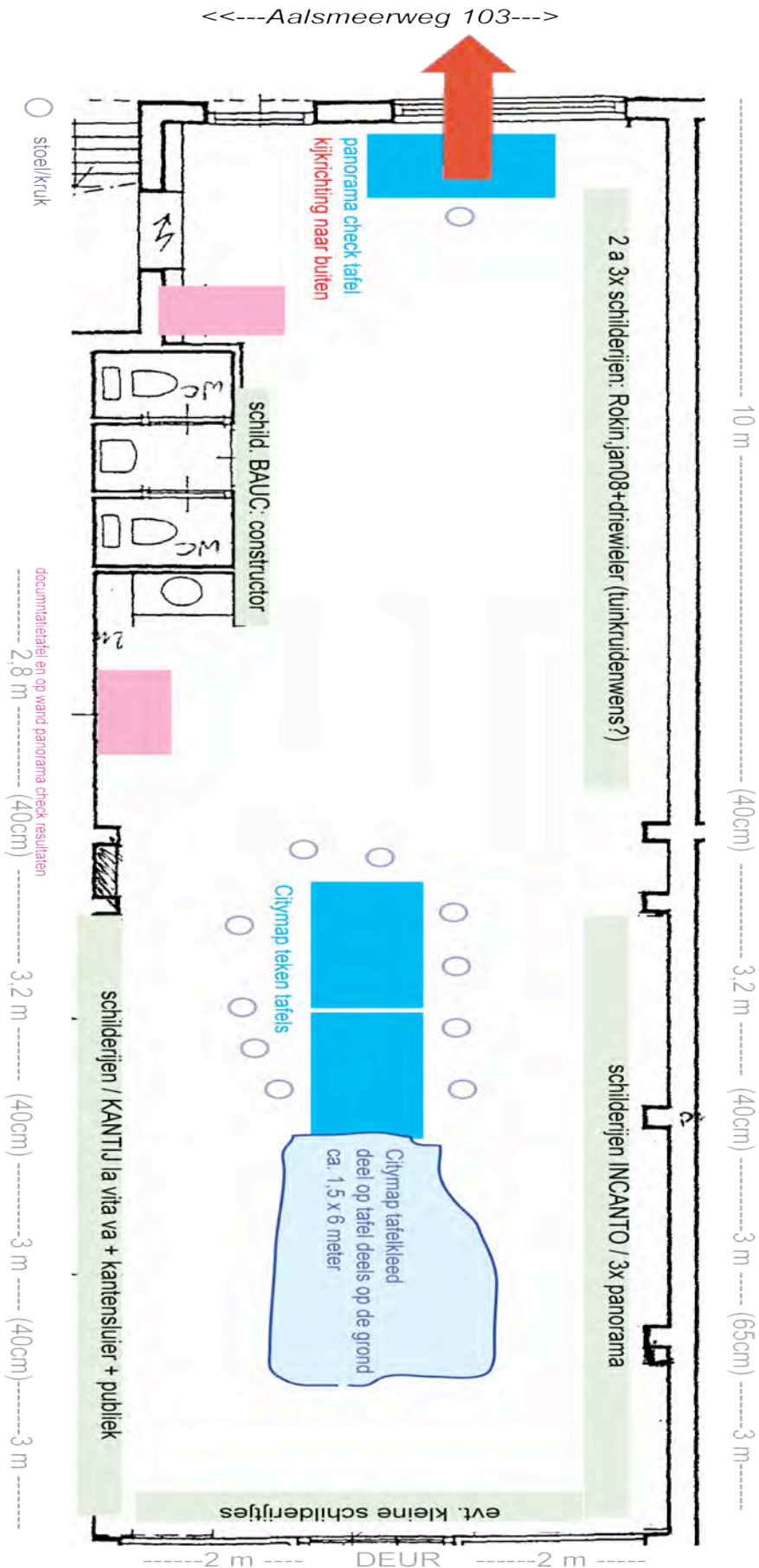
naam .....

email .....

Dank je wel voor je deelname!

**Bijlage 2 RETORT plattegrond**

**INDELING projectruimte tijdens project PANORAMA**



**Bijlage 3 Projectoverzicht**

Spaltro BK project PANORAMA

